

QRF999 语音互动答题器

用户手册



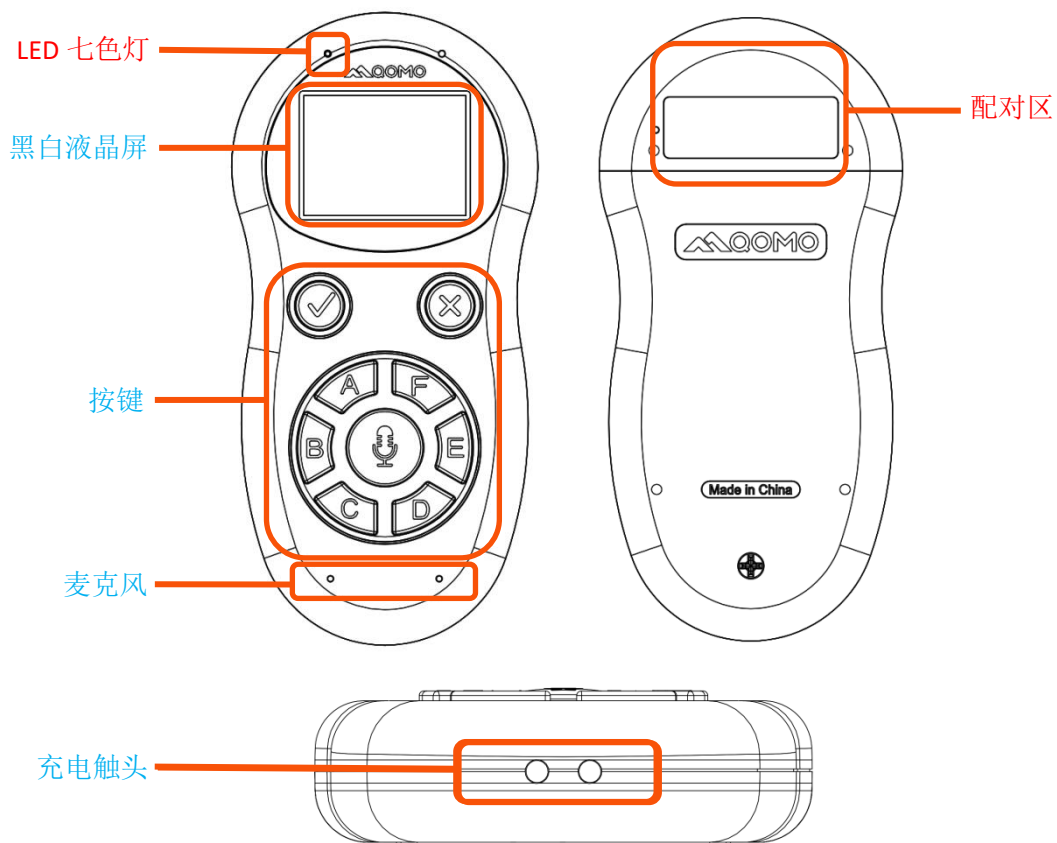
产品外观功能说明

答题器功能说明

QRF999 答题器包含以下部件

- a. 一个黑白液晶屏
- b. 9 个答题按键
- c. 一个七色 LED
- d. 两个麦克风
- e. 内置蜂鸣器
- f. 震动马达

如图一所示：



图一

按键包含：

是非题 “True” “False”，

选择题 “A” “B” “C” “D” “E” “F”，

多选题 “A” “B” “C” “D” “E” “F”，提交 “True”

抢红包、点名、语音：语音按键，

组合按键 “D” + “A”，同时按下并松开，显示版本号，并进入配对模式。

液晶屏第一行显示信号，学生设备号，和电池电量，其他区域显示作答信息。

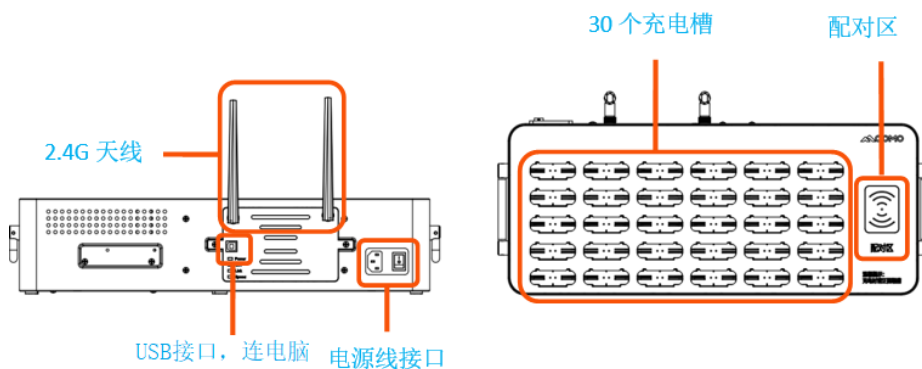
如图二所示：



图二

充电座、接收机功能说明

QRF999 主机包含 30 个充电槽，两根 2.4G 天线，1 个 NFC 刷卡区，一个 USB 接口，一个电源线接口。如图所示：



产品使用说明

充电座、接收器使用说明

充电座首次接入电源后，指示灯亮起，等待 3 分钟，初始化完成后进行正常工作状态，主机通过 USB 线与 PC 相连，PC 将会出现的新网卡，进入网络适配器，IP 设置如图四所示：



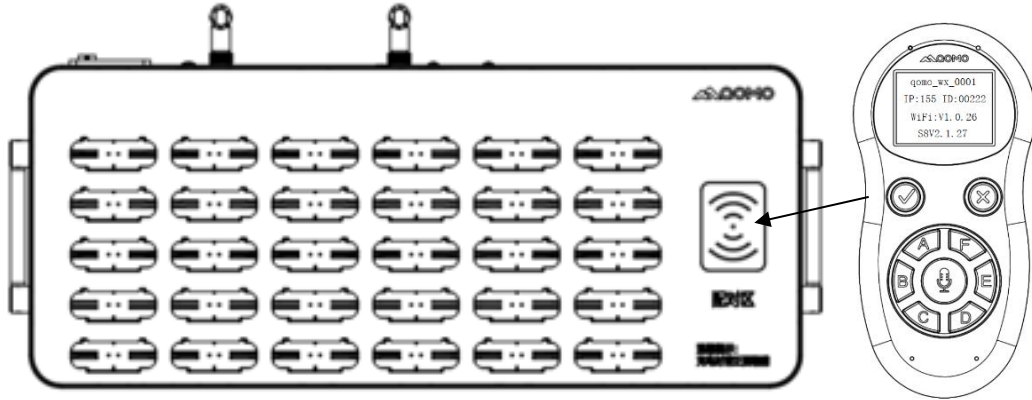
图四

设置成功后，该新网卡的 IP 应该为 **192.168.234.10**。

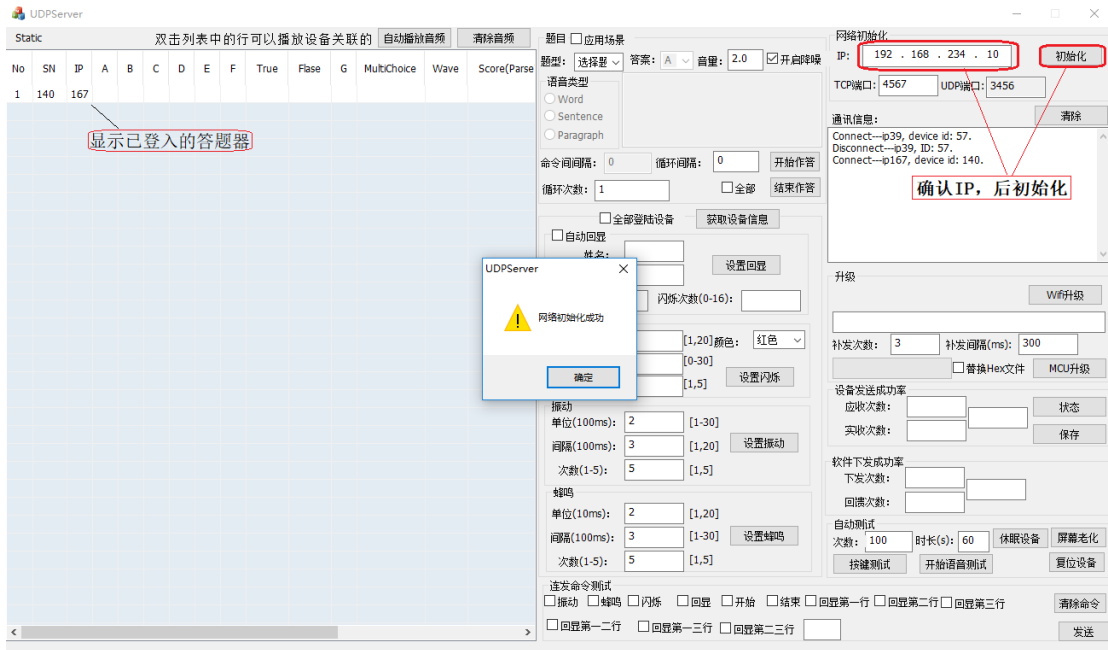
答题器从主机拔出，按下任意按键，则开始尝试连接主机，连接成功后与 QVOTE 软件进行互动教学。

答题器使用说明（配对、连接登入、充电）

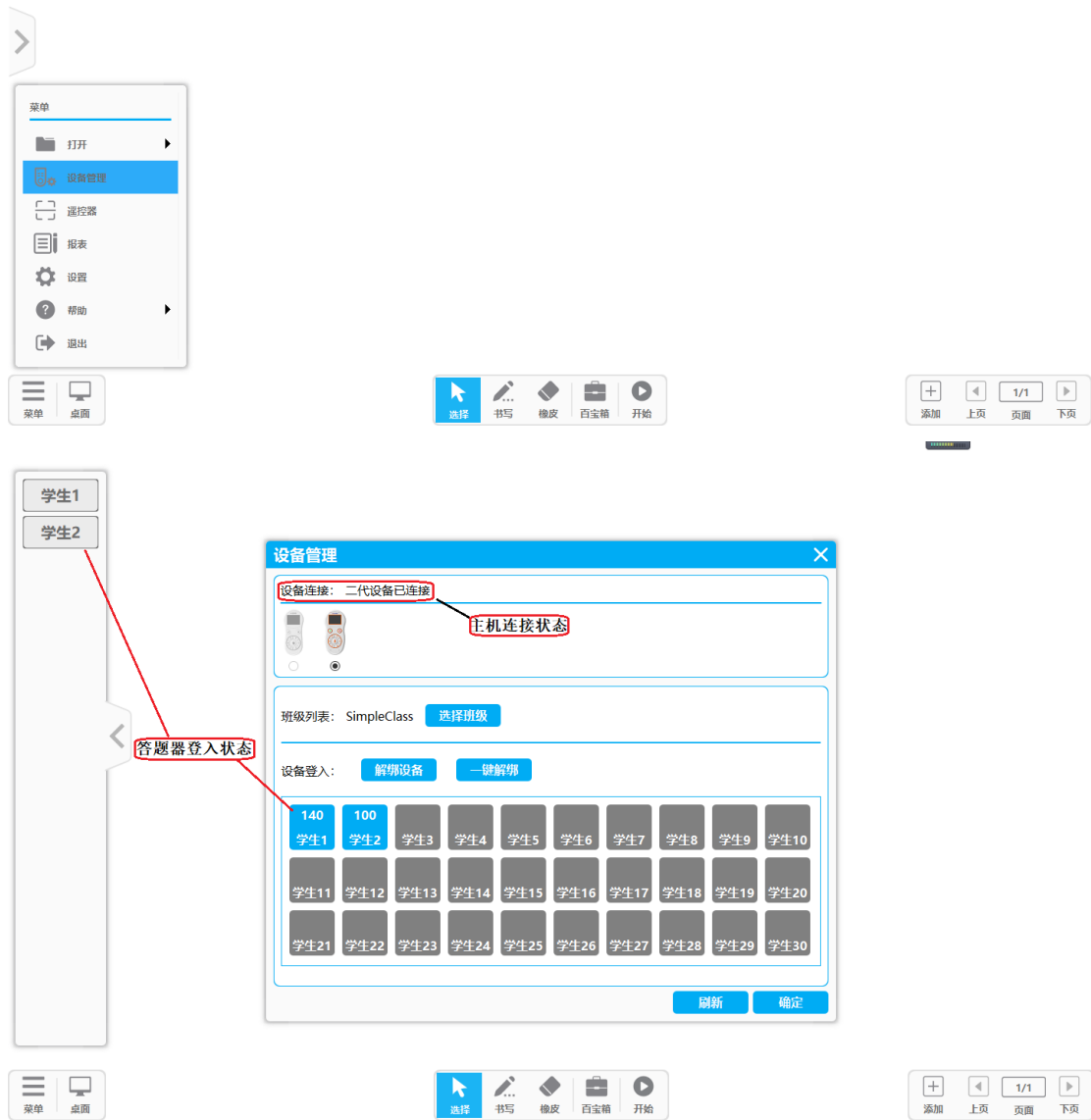
- 1、组合按键“D”+“A”，同时按下并松开，显示版本号，并进入配对模式。答题器进入配对模式后，接近刷卡区可获取主机连接信息，“滴”一声就表示配对成功并已经保存。此后连接应用软件即可作答。



2、打开 UDPServer.exe SDK Demo，点击 SDK 右上角的“初始化”，会提示成功；然后触发答题器上的任意按钮，在 SDK 左边就会显示答题器登入信息。最后可根据 SDK 上的功能按键对答题器测试使用。如图所示：



3、QRF999 答题器和 QVote 软件：双击 QVote，在页面中打开“菜单”，然后选中“设备管理”；“设备管理”界面中，会显示主机连接和答题器的登入状态。最后结合 QVote 软件测试使用答题器的功能，如图所示：



3、当收纳接入充电筒进行充电，此时红灯会亮起，自动断开和接收机的连接，充满以后会绿灯亮起。

规格参数

QRF999 学生机	
无线通信方式	2.4Ghz WIFI 802.11 bgn
电池	锂电池 3.7V 2000mAh
麦克风阵列	内置 2 个硅麦
降噪技术	内置 DSP 自适应降噪算法
显示屏	128*64 点阵式
使用时长	持续使用语音传输大于 15 小时
充电时间	大约 7 小时
震动提示	有
LED 指示	内置 7 色 LED
蜂鸣器提示	有
按键数目	9
NFC 配对	有
语音最长传输时长	60 秒

QRF999 主机&充电站	
无线通信方式	2.4Ghz WIFI 802.11bgn
PC 接口	USB2.0 480Mbps
NFC 配对	有
支持最大学生机数目	60
充电站供电输入	AC 220V
充电站整机功耗	小于 60W

使用注意事项

- 1、本产品使用锂可充电电池，请勿拆装、分解、挤压等破坏电池行为。
- 2、长时间不用请将充电筒电源关闭
- 3、充电时，请将设备置于开阔通风位置，请勿覆盖物品；不能置于高温环境，如投影机、电脑主机后面。

温馨提示：

若您需要了解更多的产品信息，请登录科盟（福州）电子科技有限公司的网站：

www.qomochina.com

若您需要进一步的协助，可拨打我们的热线电话：86-0591-83848738

本产品手册的内容如有修改，恕不另行通知。

本手册内容，本公司已经力求圆满，若有不明之处或错误，记载遗漏等，请及时与本公司求证，对于未经求证而引致的一切损失和伤害，本公司不承担任何责任。

再次感谢您选择本公司产品！